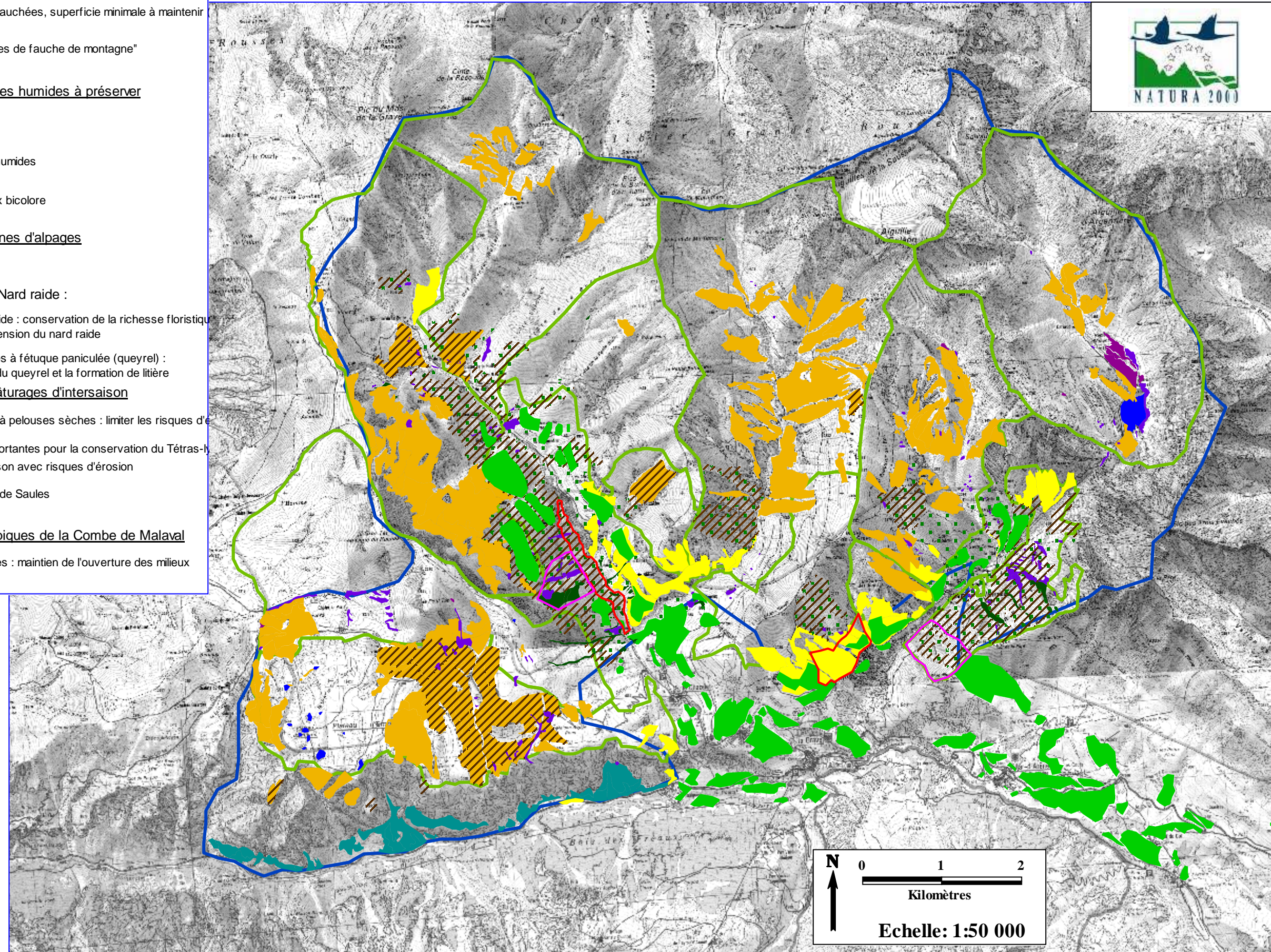


Site Natura 2000 FR9301497 - PLATEAU D'EMPARIS - GOLEON

Carte 38 : Stratégie de gestion

- Site natura 2000
- Secteurs d'intervention prioritaire**
- Priorité 1 : Prés de fauche**
 - Principales zones fauchées, superficie minimale à maintenir
 - habitat 6520 "Prairies de fauche de montagne"
- Priorité 1 : Principales zones humides à préserver**
 - Lacs
 - Principales zones humides
 - Bas-marais à Carex bicolor
- Priorité 1 : Gestion des zones d'alpages**
 - Alpages
- Gestion du Queyrel et du Nard raide :**
 - Pelouses à nard raide : conservation de la richesse floristique et limitation de l'extension du nard raide
 - Prairies et pelouses à féruque paniculée (queyrel) : éviter l'extension du queyrel et la formation de litière
- Priorité 2 : Gestion des pâturages d'intersaison**
 - secteurs d'adrets à pelouses sèches : limiter les risques d'érosion
 - en rose : principales zones importantes pour la conservation du Tétrastele
 - en rouge : pâturages d'intersaison avec risques d'érosion
 - principaux fourrés de Saules
- Priorité 2 : Pelouses steppiques de la Combe de Malaval**
 - Pelouses steppiques : maintien de l'ouverture des milieux



SCAN 25 IGN PFR 2000

Conception et impression Mairie de La Grave
Sources : CBNA, CERPAM, données de terrain, concertation avec les acteurs locaux
Limites d'utilisation : Cette carte ne peut être dissociée du texte l'accompagnant (Tome2 - stratégie de gestion)